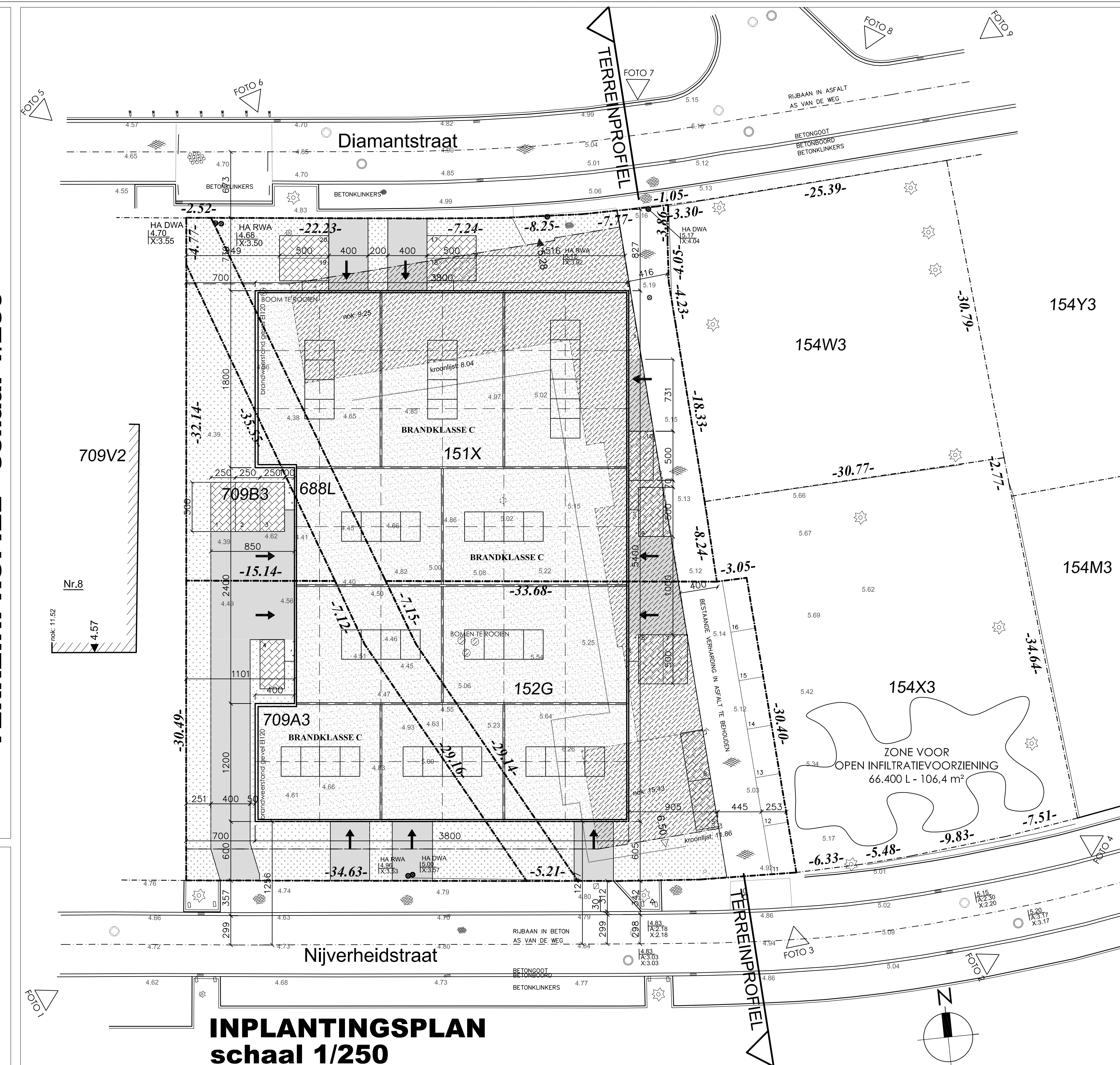
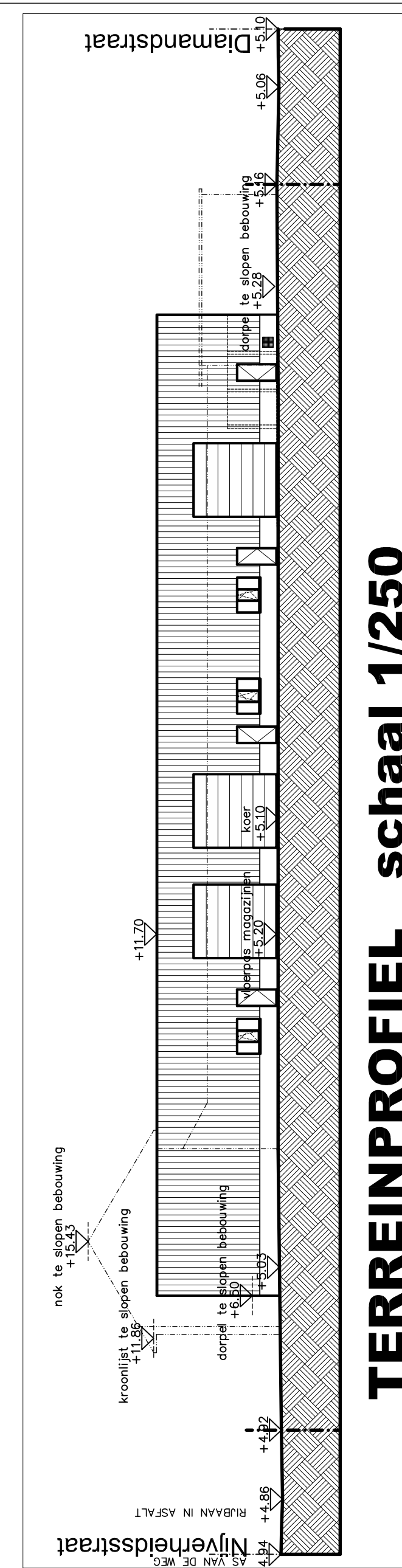
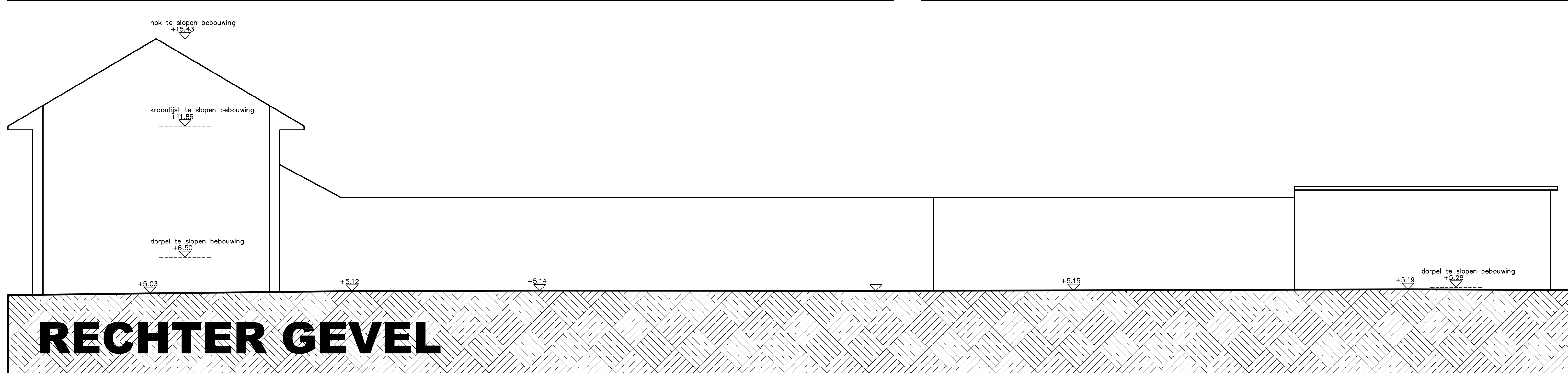
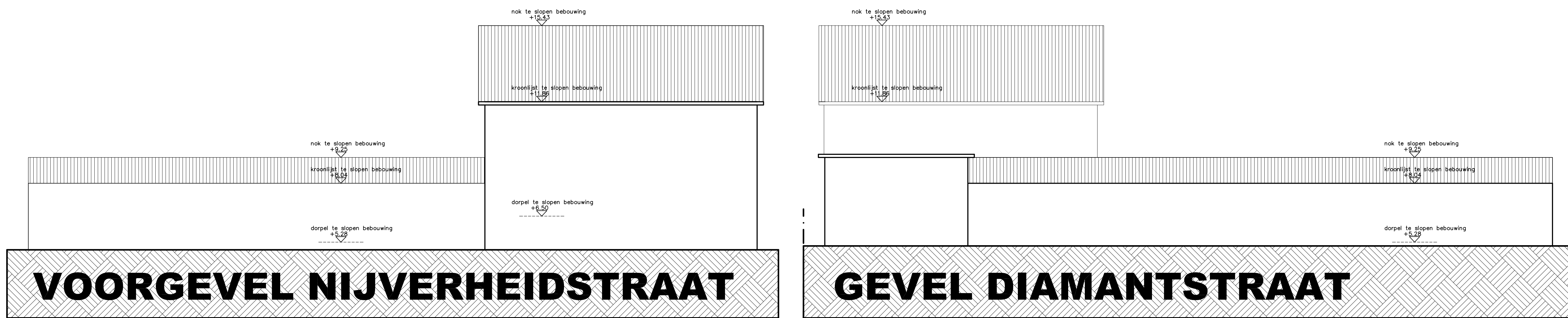
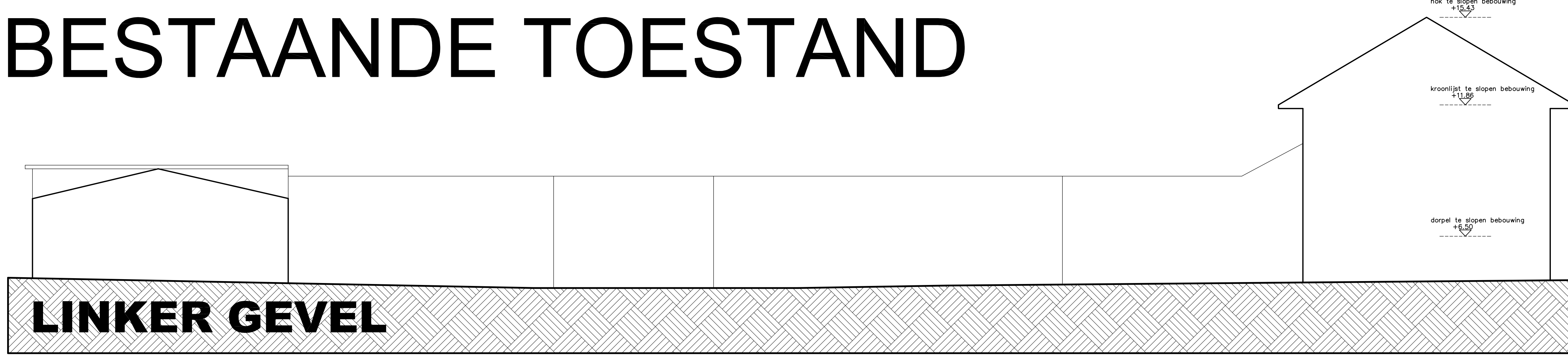


BESTAANDE TOESTAND

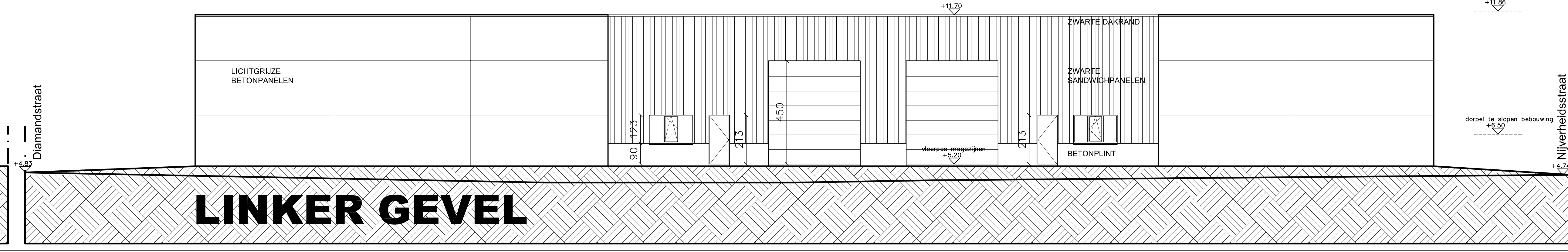
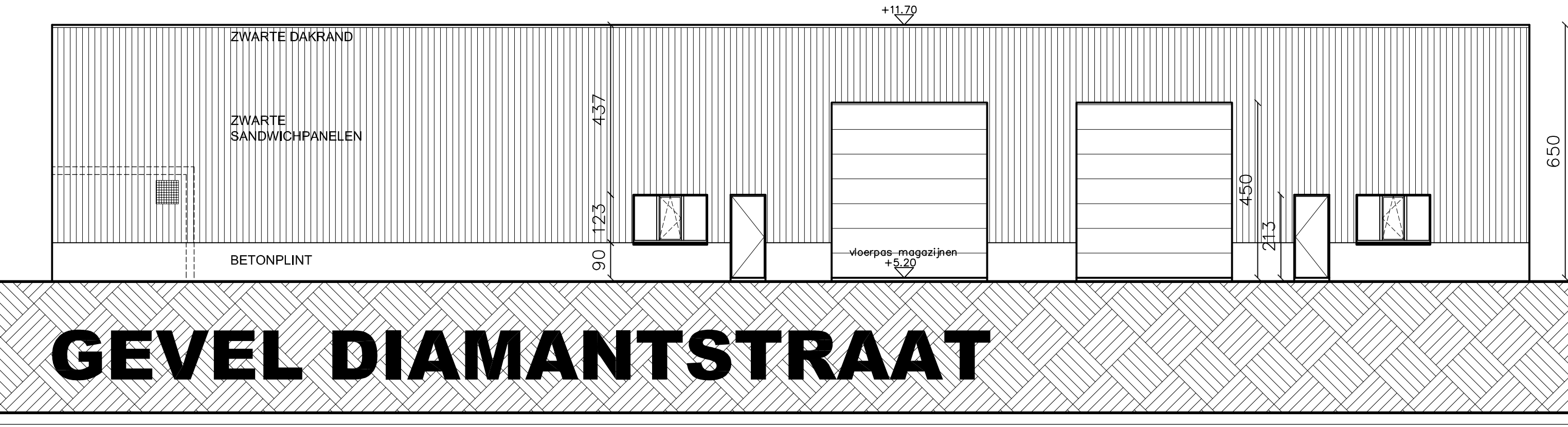
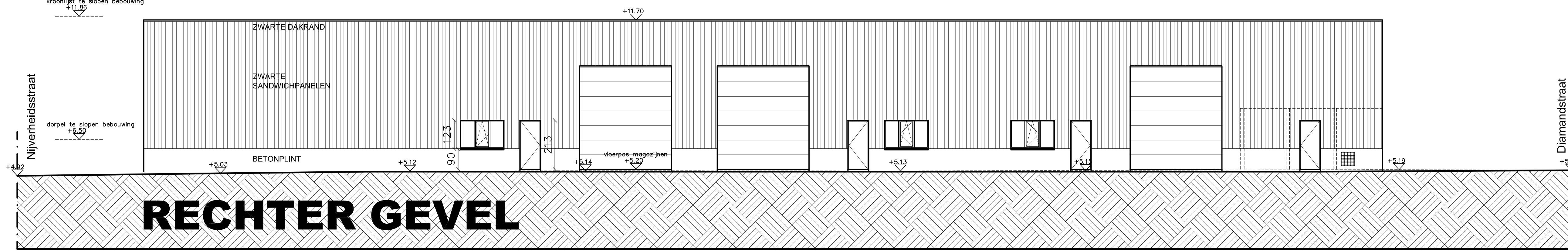
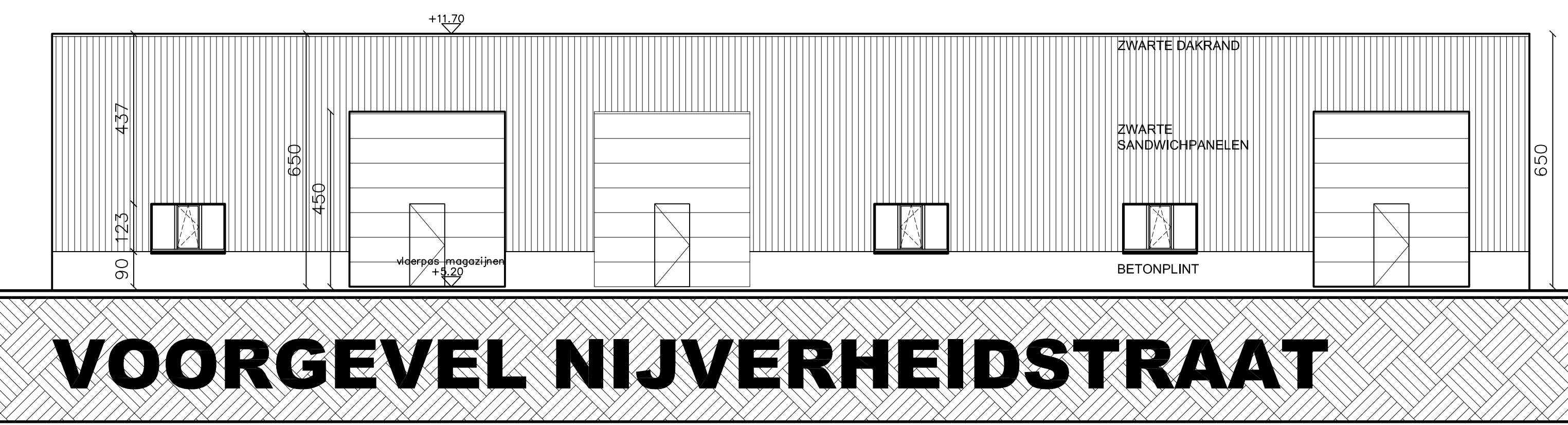
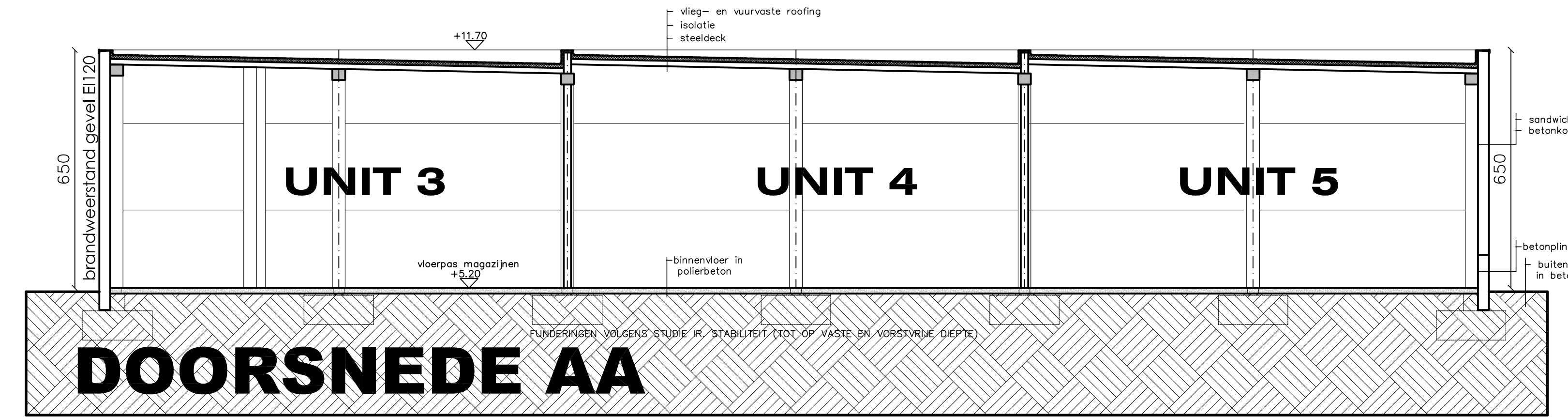


LEGENDE INPLANTINGSPLAN

	AANPALENDE BEBOUWING		reflectorpaal
	TE SLOPEN BEBOUWING		antiparkeerpaaal
	NIJWE BEBOUWING MET PLAT DAK		deksel inspectieput RWA
	PARKERPLAATS IN WATERDOORLATENDE KLINKERS		deksel inspectieput DWA
	GROEN (gazon / beplanting)		waterslaker
	PAD IN DOLOMIET		Particulier deksel algemeen
	TE ROEIEN BOOM		Huisaansluiting DWA
			Huisaansluiting RWA
			loodboom
			struik

NIEUWE TOESTAND

MATERIALEN NIEUW BEDRIJFSVERZAMELGEBOUW
 - gevels deels in grijze betonpanelen (linker gevel)
 - gevels deels in zwarte sandwichpanelen met betonnen plint
 - zwarte sectionaalpoorten
 - buitenschrijnwerk alu - zwart
 - dakrandprofielen in zwarte kleur



Alle constructieve elementen volgens studie ingenieur.
 De maten op de plannen zijn slechts informatief. Alle afmetingen dienen door de aannemer te plaatsig gecontroleerd te worden.
 Legplan gewelven op te maken door fabrikant.
 Alle funderingen tot op vaste en vorstvrije diepte (min. 80 cm onder maaiveld) en volgens sonderingsverslag en studie ingenieur.
 Het funderingsschema biedt een schematisch overzicht van de verschillende aansluitingen. Met name het type toltel en de vereiste aansluiting ervan dient telkens te worden nagegaan door de aannemer.
 Roommelders conform NBN EN 14604.

WEST-VLAANDEREN DIKSMUIDE
 SLOPEN BESTAANDE BEBOUWING, ROEIEN VAN BOMEN EN OPRIJCHTEN BEDRIJFSVERZAMELGEBOUW
 LIGGING VAN DE BOUWPLAATS
 Nijverheidstraat 6 - Diamantstraat 1A te 8600 DIKSMUIDE
 1e Afd., sectie D, nrs. 709b3 en 709a3
 1e Afd., sectie B, nrs. 151x, 154w3, 152g en 154x3
 STEDEBOUWKUNDIGE GEGEVENS
 BPA Woumenweg West

EIGENDOM EN VOOR REKENING VAN
GEM INDUSTRY NV
 Industrielaan 5 bus 0015 - 2950 Kapellen
 ONDERTEKEND VOOR GEZIEN EN GOEDGEKEURD
 DE BOUWHEER DE ARCHITECT DE AANNEMER
 voor GEM INDUSTRY NV Architectenbureau
 Dr. Patrick LAMBRICHTS ZIEGHELEN & PARTNERS
 Jan Verspeyterstraat 26
 9000 GENT
 t09 223 4578 f09 225 31 13